

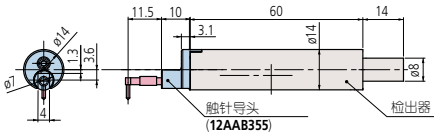
Surftest

能够出色适用在检测室、加工车间、生产现场等场合

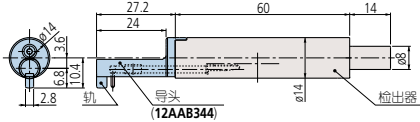
用于 Surftest 选件
SV-3200/3000CNC
SV-C3200/4500/3000CNC/4000CNC
SJ-500/SV-2100
SJ-410

检出器, 测针, 导头

●无轨



●有轨



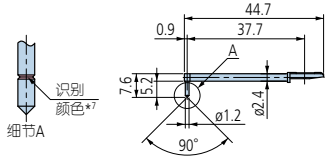
货号	测力	
178-396-2*1,*3	0.75mN	'97ISO和'01JIS标准检出器
178-397-2*1,*4	4mN	传统规格、常用检出器
178-396*2,*3	0.75mN	'97ISO和'01JIS标准检出器
178-397*2,*4	4mN	传统规格、常用检出器

- *1: 无轨导头(12AAB355)为标准配件
- *2: 无轨导头(12AAB355)测针导头(12AAB344)为标准配件
- *3: 标准测针(12AAC731)为标准配件
- *4: 标准测针(12AAB403)为标准配件

测针

标准测针

- 订货号:
12AAE882(1μm)*5
12AAE924(1μm)
12AAC731(2μm)*5
12AAB403(5μm)
12AAB415(10μm)
12AAE883*(250μm)
(): 针尖半径



导头*9

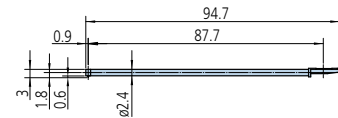
- 标准测针用
订货号: 12AAB344

备注: $\phi 2 \sim 20$



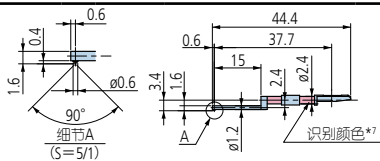
深孔2倍测针*6

- 订货号:
12AAE898(2μm)*5
12AAE914(5μm)
(): 针尖半径



小孔用测针

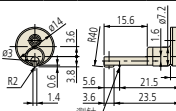
- 订货号:
12AAC732(2μm)*5
12AAB404(5μm)
12AAB416(10μm)
(): 针尖半径



导头*9

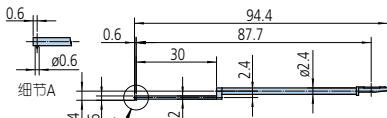
- 小孔用 订货号: 12AAB346

备注:
孔径: $\phi 4$ 以上
孔深: 15 以下



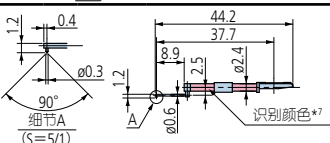
小孔用测针/深孔2倍测针*6

- 订货号:
12AAE892(2μm)*5
12AAE908(5μm)
(): 针尖半径



极小孔用测针

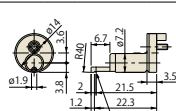
- 订货号:
12AAC733(2μm)*5
12AAB405(5μm)
12AAB417(10μm)
(): 针尖半径



导头*9

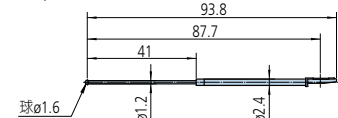
- 用于极小孔
订货号: 12AAB347

备注:
孔径: $\phi 2.3$ 以上
孔深: 6.5 以下



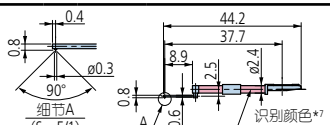
细孔形状用测针*8

- 订货号:
12AAE884
($\phi 1.6\text{mm}$)



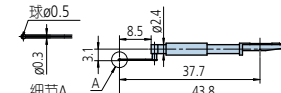
超小孔用测针

- 订货号:
12AAC734(2μm)*5
12AAB406(5μm)
12AAB418(10μm) (): 针尖半径



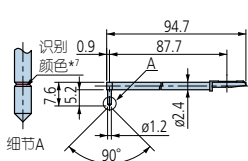
极细孔形状用测针*8

- 订货号:
12AAJ662
($\phi 0.5\text{mm}$)

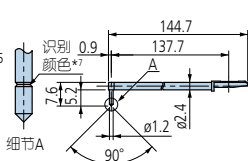


深孔用测针*6

- 2x
订货号:
12AAC740(2μm)*5
12AAB413(5μm)
12AAB425(10μm)
(): 针尖半径

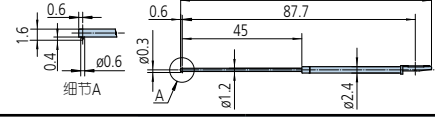


- 3x
订货号:
12AAC741(2μm)*5
12AAB414(5μm)
12AAB426(10μm)
(): 针尖半径



细长孔用测针*6

- 订货号:
12AAE938(2μm)*5
12AAE940(5μm)



*5: 针尖角度 60°

*6: 只可向下测量(不保证检出器测力)

*7:	针尖半径	1μm	2μm	5μm	10μm	250μm
	识别颜色	白色	黑色	无色	黄色	没有切口和颜色

*8: 校正时需另行购买阶差标准片(178-611选配)。

*9: 有轨测量(附加导头到检出器) 仅适用SJ-410和SJ-500系列。

Surftest

能够出色适用在检测室、加工车间、生产现场等场合

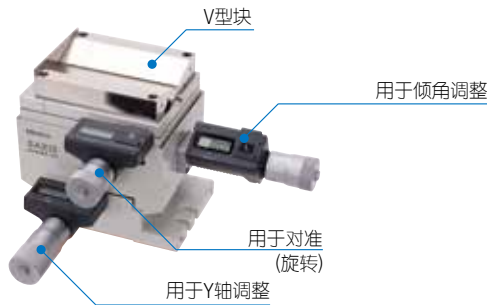
用于 Surftest 选件

3轴调整工作台

- 在测量圆柱形工件时，为了提高测量精度，调整工件的母线轴平行于测量轴，以及调整水平方向都是必不可少的。

货号	178-047
偏转角度	±2°
倾角调整范围	±1.5°
Y轴范围	±12.5mm
最大负载	15kg
测量能力	ø1~ø160mm (使用2个V型槽)
外形尺寸 (WxDxH)	287x235x150mm
重量	9kg

- 使用3轴调整工作台只需按照机器指南的步骤就能进行必要的调试和调水平。无需操作经验。
- 适用机型**SJ-410, SJ-500, SV-2100/3200, SV-C3200/4500**。



调水平工作台 (用于 D.A.T.)

- 适用于**SJ-410, SJ-500, SV-2100/3200, SV-C3200/4500**。

倾角调整范围 : ±1.5°
工作台尺寸 (WxD) : 130x100mm
最大负载 : 15kg
货号 : **178-048**



圆柱测量用附件 (SJ-410专用)

- 直接安装在圆柱形工件上进行测量的组件。

可调范围 : ø15 - 60mm
货号 : **12AAB358**

用于 Surftest 选件

SV-3200 系列 SV-C3200/4500 系列

Y轴工作台 178-097*

- 适用于多点排列的工件及同一测量面上多点的高效自动测量。

*该货号的Y轴工作台，不可挪用到CNC形状测量机上使用，CNC形状测量机如需使用，需另行配置。

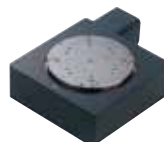


行程范围	200mm
分辨力	0.05μm
定位精度	±3μm
驱动速度	最大80mm/s
最大负载	50kg
重量	28kg

*该订单号的Y轴工作台不能与CNC形状测量仪一起使用。如有需要，需订购相应的Y轴工作台。

θ1轴工作台 12AAD975

- 适用于轴向/横向的高效测量。当测量一个圆柱形工件时，通过与Y轴工作台的组合使用，可自动进行平行调整。



行程范围	360°
分辨力	0.004°
旋转速度	10°/s (最大)
工作台尺寸	φ150mm
最大负载	12kg

θ2轴工作台 178-078

- 通过指定分度值来获得矩形工件多截面或圆形工件轴向数据时，可选用该工作台预先制定角度。



行程范围	360°
分辨力	0.0072°
旋转速度	18°/s (最大)
工作台尺寸	φ118mm
最大负载 (负力矩)	4kg (343N·cm 以下)

自动调水平工作台

- 自动进行水平调整的工作台，实现工件调水平的自动化。



倾斜角度	±2°
最大负载	7kg
工作台尺寸 (WxD)	130x100mm
外形尺寸 (WxDxH)	140x105x57mm
重量	3.5kg

3D测量用Y轴工作台 178-096

- 配合三维表面性状解析程序MCubeMap, 或FORMTRACEPAK-PRO使用，进行3D粗糙度解析。



移动范围	100mm
分辨力	0.05μm
最小间距	1μm
直线度	0.3μm/100mm
驱动速度	最大20mm/s
最大承载量	15kg
重量	31kg

驱动DAT单元 178-040

- 该单元通过驱动部倾斜(倾斜角度: ±1.5°), 来调整测量面的水平(选件), 对于无法使用自动调水平工作台的大型工件即可轻易测量。



检出器的支架

- 可更改检出器姿势(手动)的支架



支架名称	变更姿势	备注
S-3000	—	标配
S-3000C	回转式	选件
S-3000CR	回转、向上	选件
S-3000MR	向上	选件、长型